

SPECIFIKÁCIA ZARIADENIA

TYP : PLASTOVÝ ROZVÁDZAC pre zapustenú montáž SE PRAGMA

ROZMERY : 630x570x95

KRYTIE : IP 40/ IP 30

POVRCH. UPRAVA : STANDARTNA

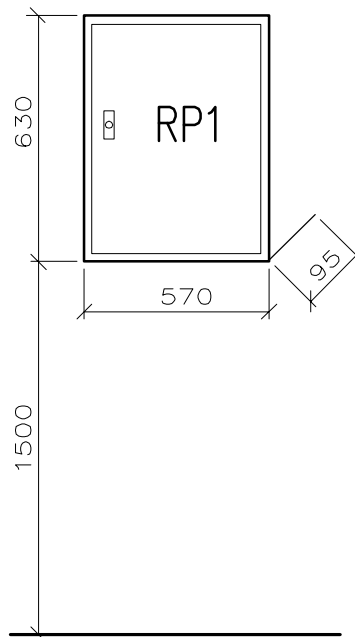
PRIVOD ZDOLA

VYVODY ZHORA, ZDOLA

P_i=25kW P_s=20kW

I_n=32A

POCET KUSOV : 1.ks



Rozvodna sieť: 3N+PE, 230/400V, 50 Hz TN-C-S

Ochrana pred úrazom el. prúdom v normálnej prevádzke: izolovaním, krytmi,
– STN 33 2000-4-41

Ochrana pred úrazom el. prúdom pri poruche: samočinným odpojením
napájania – STN 33 2000-4-41

Doplnková ochrana prúdovým chráničom s menovitým rozdielovým vypínacím
prúdom nepresahujúcim 30 mA – STN 33 2000-4-41

Ved. projektant	Zod. projektant	Vypracoval		
	Ing. Ján Jamnický	Ing. Ján Jamnický		
INVESTOR: OBECNÝ ÚRAD VO VISLANKE				
Stavba:	Zlepšenie občianskej infraštruktúry ZATEPLENIE OBECNÉHO ÚRADU VISLANKA, č.parcely 1		Dátum	august 2015
Objekt:	ELEKTROINŤTALÁCIA		Formát	2 x A4
			Mierka	
			íslo zákazky	
Obsah výkresu:	ROZVÁDZA RP1		ARCHITEKTONICKO-STAVEBNÉ RIEŠENIE Projekt pre stavebné povolenie	Pare .
			Výkres : E4	Zmena